



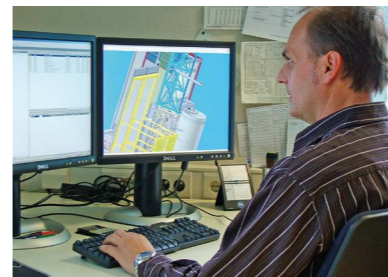
**GEDA**<sup>®</sup>  
ORIGINAL



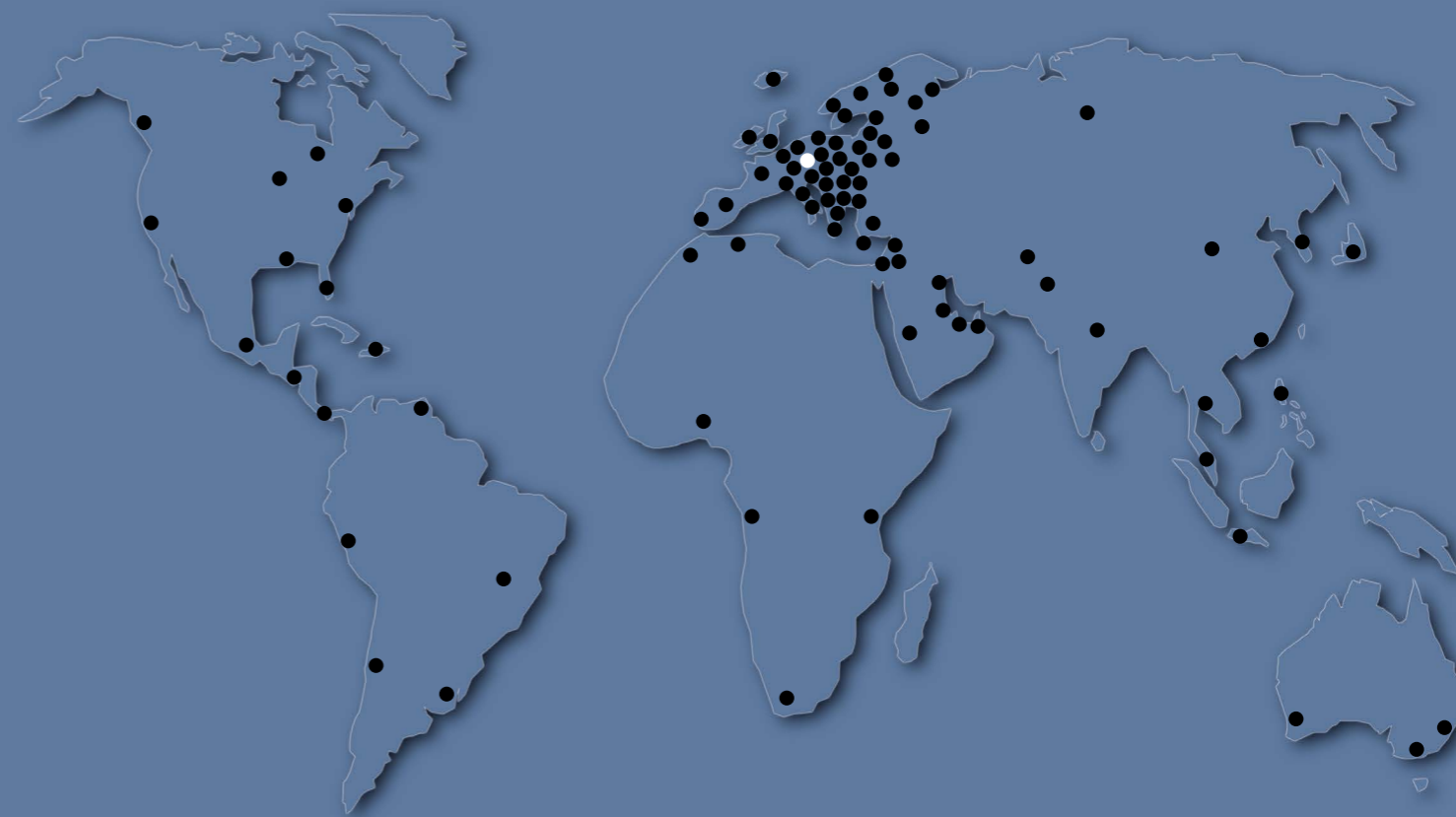
- ▷ Innovationskraft
- ▷ Know-How
- ▷ Modernste Fertigungstechnologien



**GEDA**<sup>®</sup>  
ORIGINAL



**GEDA**<sup>®</sup>  
Weltweite Kompetenz



**GEDA**<sup>®</sup>  
SOLARLIFT



Ihr Fachhändler:

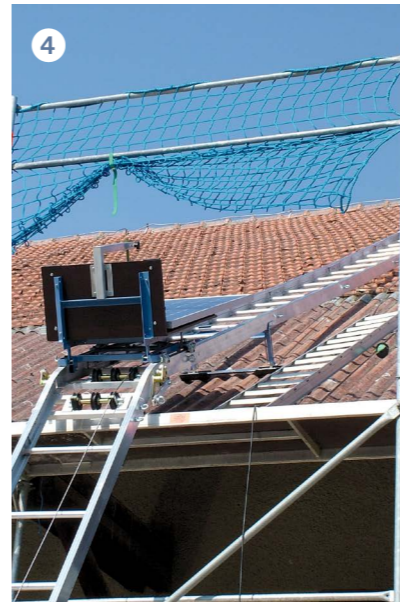
**GEDA**<sup>®</sup>  
ORIGINAL

**GEDA-Dechentreiter  
GmbH & Co. KG**

Mertinger Straße 60  
86663 Asbach-Bäumenheim  
Phone +49 (0) 906 9809-0  
Fax +49 (0) 906 9809-50  
info@geda.de  
[www.geda.de](http://www.geda.de)

**GEDA®**  
SOLARLIFT

Der Aufzug für den Transport von Solarelementen und Photovoltaikmodulen.



- 1 Die Solarpritsche ist mit einer speziellen Kunststoffauflage versehen. Durch die flexibel einstellbare Fixierung ist ein sicherer Transport gewährleistet.
- 2 Die praktische Kollektorenpritsche ist einstellbar für Kollektorenbreiten von 0,5 - 1,6 m.
- 3 Als dritte Transportmöglichkeit bietet GEDA die Universalpritsche mit aufgeklapptem Seitenschutz und Frontklappe.
- 4 Einfaches Decken auch unter der Leiterbahn mit dem variabel einstellbaren Dachauflagebock von 37 bis 60 cm. Das stufenlos einstellbare Knickstück gibt es in zwei Varianten: Mit langer und kurzer Schenkelseite (beidseitig einsetzbar) oder als gleichschenkliges Knickstück.
- 5 Die Winde lässt sich mittels Fahrgestell leicht transportieren, damit können auch die Einzelteile des zerlegten GEDA Lifts leicht bewegt und platzsparend aufbewahrt werden.
- 6 Leiterprofil bis 200 kg Tragfähigkeit.
- 7 Verstärktes Leiterprofil bis 250 kg Tragfähigkeit.

**Grundeinheit bestehend aus:**

- **Elektrowinde** 230 V/50 Hz mit 43 m Seil (6 mm Ø), 21 m Endschalte-kabel, Steuerung (24 V) mit Not-Aus und 5 m Leitung (Steuerung und Endschalte bei GEDA LIFT 250 COMFORT und FIXLIFT 250 steckbar, bei GEDA LIFT 200 STANDARD fest angeschlossen)
- **Standardschlitten** mit Seilbruchsicherung
- **Kopfteil** mit Schnellverschluss-Umlenkrolle
- **Fußteil** 2 m

**GEDA®**  
**LIFT 200 STANDARD**  
*solide & preiswert*

Tragfähigkeit bis **200 kg**  
Hubgeschwindigkeit **25 m/min**  
1 kW/230 V/50 Hz

**GEDA®**  
**LIFT 250 COMFORT**  
*zuverlässig & stark*

Tragfähigkeit bis **250 kg**  
Hubgeschwindigkeit **30 m/min**  
1,3 kW/230 V/50 Hz

**GEDA®**  
**FIXLIFT 250**  
*schnell & praktisch*

Tragfähigkeit bis **250 kg**  
Hubgeschwindigkeit **19/38 m/min**  
0,6/1,2 kW/230 V/50 Hz



**Hochempfindliche Solarelemente** und **Photovoltaikmodule** werden mit dem GEDA Solarlift sicher auf das Dach befördert. Der Sanftanlauf garantiert schonenden Transport der empfindlichen Module. Der GEDA Solarlift erhöht die Sicherheit für den Monteur und verringert somit deutlich das Unfallrisiko.



**GEDA®**  
ORIGINAL